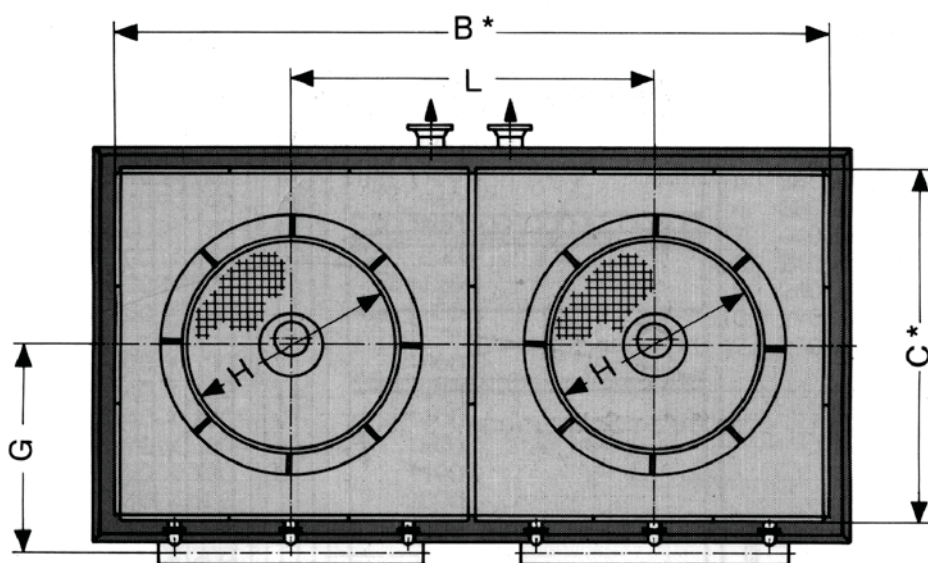
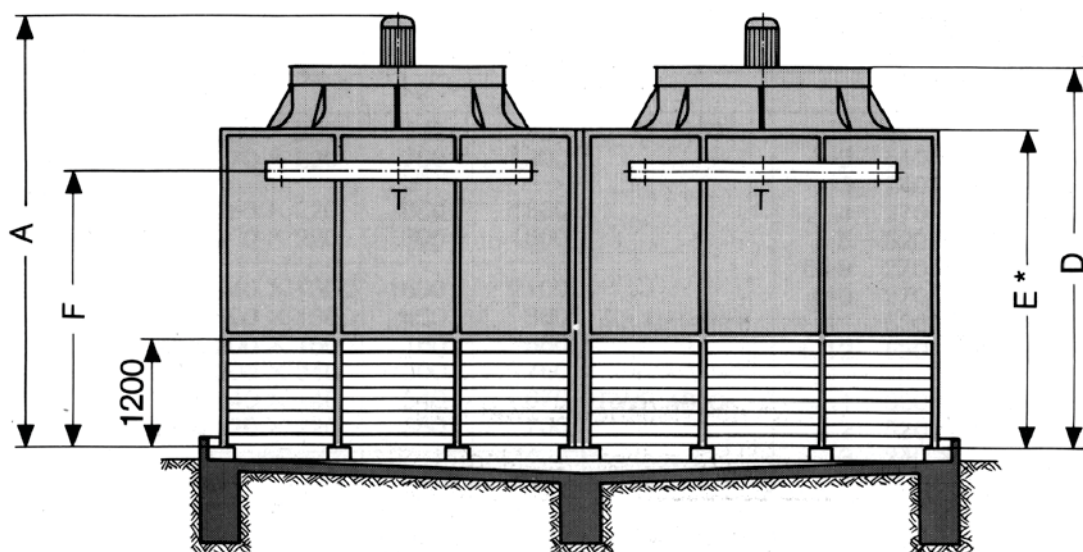


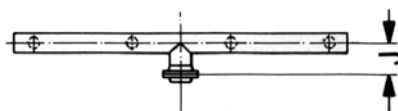
OPREMA ZA HLADILNE SISTEME

Merni list HLADILNI STOLP HSB 46



T = Dovod tople vode

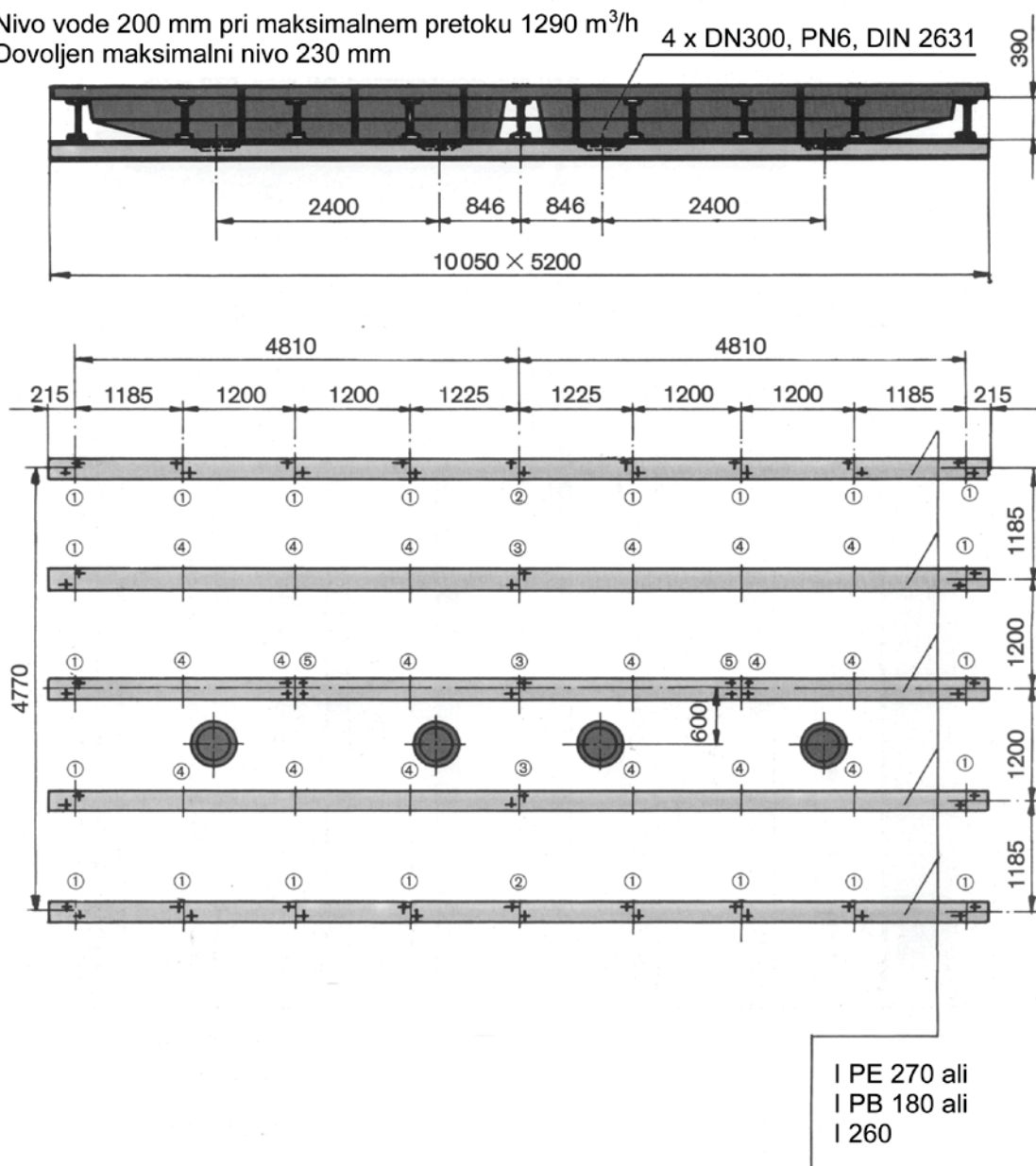
Tip HSB 46
DN300 DIN 2632



Tip HSB	Masa v kg		A	B	C	D	E	F	G	H	J	K	L
	Delujoč	Neto	mm	mm	mm	mm	mm	mm	mm	mm	mm	mm	mm
46/03/06/09	12300	8800	5100	9750	4900	4268	3416	2848	2808	3150	300	-	4850

Načrt temeljev HSB 46

Nivo vode 200 mm pri maksimalnem pretoku 1290 m³/h
Dovoljen maksimalni nivo 230 mm



Tip hladilnega stolpa	Masa v kg			Obremenitev brez upoštevanja snega in vetra v daN		
	Neto	V pogonu	Maks.	Višina polnil		
Tip HSB 46	1368	8570	21341	Točka		
					03/06	09
				1	390	480
				2	730	910
				3	830	1010
			4	300	300	
Mere so v mm						